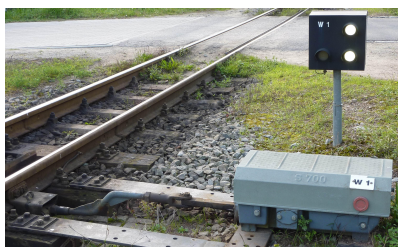


DIETZ

MODELLBAHNTECHNIK

Weichenlaterne IIm (Bausatz)

WL-KS / WL-KS-B



Modellbahn-Weichenlaterne nach Original-Vorbild
(u.a. Rügenschke Bäderbahn, Zillertalbahn, HZL)
Kunststoff, Maßstab 1:22,5.

Betriebsspannung 12-24 V =, max. 10 mA

Weichenlaterne und Bodenplatte zur Befestigung am Gleis.

Abmessungen Laterne 19 x 19 x 19 mm.
Mastdurchmesser 4 mm, Höhe mit Sockel 44 mm

Für Baugrößen von II und IIm

WL-KS



DIETZ MODELLBAHNTECHNIK

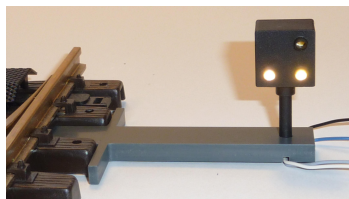
InfoBlatt

WL-KS



Anschlussplan Weichenlaterne WL-KS

Die Weichenlaterne WL-KS wird wie folgt angeschlossen:

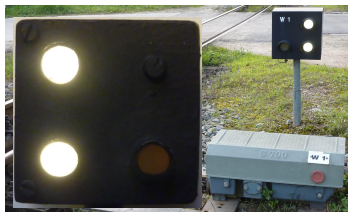


| | |
|-----------------|------------------------------|
| blaues Kabel | = + Pol 12 – 24 Volt |
| graues Kabel | = Lampe geradeaus |
| schwarzes Kabel | = Lampe für beide Richtungen |
| weißes Kabel | = Lampe Abzweig |

Zum Montieren der Weichenlaterne WL-KS führen Sie die Kabel durch die mitgelieferte Bodenplatte und stecken Sie die Weichenlaterne anschließend in diese Bodenplatte. Diese kann dann am Gleis befestigt werden. Dazu Bodenplatte zwischen zwei Schwellen unter die Schienen schieben. Wahlweise kann die Bodenplatte mit einer Schraube an der Anlage oder mit 2 Schrauben am Gleis befestigt werden.

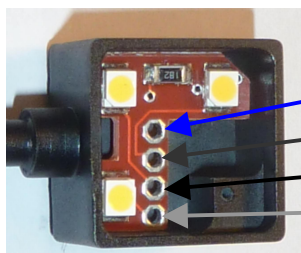
Vorbildfunktion: Die Lampen in der Ecke blinken während des Stellvorgangs der Weiche. Sobald der Stellvorgang beendet ist werden diese Lampen auf Dauer geschaltet zusammen mit jeweils der senkrechten bzw. wagrechten Lampe. Dadurch wird die aktuelle Weichenstellposition angezeigt.

Vorbildgerecht lässt sich dieser Vorgang z.B. mit unseren Decodern Dietz DSE F3 oder DSE F8 (für 2 Laternen) ausführen. Mit dem Weichendecoder DWD X1 lässt sich zudem noch gleichzeitig die Weiche ansteuern.



nebenstehende Abbildung zeigt die Weiche in Position Geradeaus.

Anschlussplan Weichenlaterne WL-KS-B



| |
|----------------------------|
| + Pol 12 – 24 Volt |
| Lampe geradeaus |
| Lampe für beide Richtungen |
| Lampe Abzweig |

Bei der Bausatz-Ausführung schließen Sie die Kabel (nicht im Lieferumfang) entsprechend obiger Skizze an. Nach dem Anlöten der Kabel setzen Sie die LED-Platine wie in der Skizze gezeigt in das Laternengehäuse ein und führen die Kabel durch das Mastrohr nach außen. Danach kann die Frontplatte wieder aufgeschraubt werden und Ihre Weichenlaterne ist betriebsbereit.

Die Weichenlaternen WL-KS nur für den bestimmungsgemäßen Gebrauch einsetzen! Zulässiger Temperaturbereich 0-70°

Die Weichenlaternen WL-KS sind kein Kinderspielzeug und dürfen wegen herstellungsbedingter scharfer Ecken und Kanten auch nicht in Kinderhände gelangen!