

DIETZ MODELLBAHNTECHNIK

Zugschlussbeleuchtung nach Schweizer Vorbild 1:22,5

ZSL CH

Montage- und Anschlusshinweise:

Zur Montage der Zugschlussleuchte ZSL haben Sie verschiedene Möglichkeiten. Die einfachste Methode ist an der Waggonrückwand, an der die Schlussleuchte angebracht werden soll, eine Öffnung mit 6,5 bis 7mm Durchmesser zu bohren. Die LED der Elektronik wird nun von Innen durch die Bohrung geschoben und das Schlussleuchtengehäuse aufgesteckt und mit einem Tropfen Sekunden- oder Heißkleber fixiert. Die Befestigung erfolgt nun mit etwas doppelseitigem Klebeband oder Heißkleber an der Waggonrückwand. Alternativ ist es möglich im Abstand der beiden LED-Anschlussdrähte zwei kleine Bohrungen mit einem Durchmesser von 0,8 bis 1mm auszuführen. Zur Montage muss dann aber die LED abgezwickelt und polungsrichtig! wieder angeschlossen werden.

Nach der Montage werden die beiden grünen Drähte mit dem Gleis verbunden.
Bei Trafobetrieb bitte beachten dass die Zugschlussleuchte fahrtrichtungsabhängig aufleuchtet.
Gegebenenfalls sind hier die beiden grünen Drähte zu vertauschen!

Zum Abschalten eine der beiden Zuleitungen auftrennen und einen einpoligen Ein-/Ausschalter dazwischenklemmen.

Abmessungen 10 x 16 x 7mm

Der Anschluss erfolgt über Kabelenden

Maximal zulässige Betriebsspannung 24 Volt Gleich- oder Wechselspannung

Geeignet für die Verwendung mit Spur II und IIm (G) Fahrzeugen

Bedingt auch für Spur I verwendbar

Die Zugschlussleuchte ZSL CH ist kein Kinderspielzeug und darf auch wegen verschluckbarer Kleinteile nicht in Kinderhände gelangen!

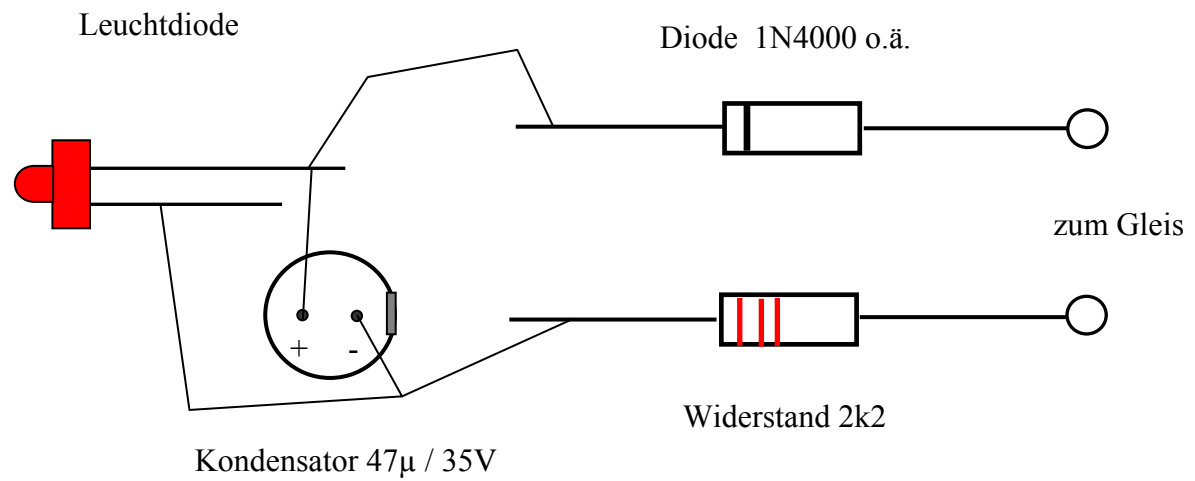


DIETZ MODELLBAHNTECHNIK

Infoblatt ZSL



Montage Bausatz - Ausführung:



Verbinden Sie die beiliegenden Bauteile nach obenstehender Skizze miteinander. Bei der Diode, der Leuchtdiode und beim Kondensator ist unbedingt auf polungsrichtigen Zusammenbau zu achten! Bei Nichtbeachten werden die Bauteile zerstört! In diesem Fall kann keinerlei Garantie übernommen werden.